

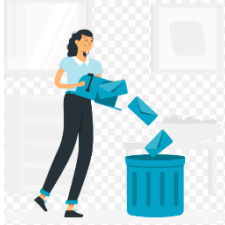


Kisängs Samfällighetsförening

## Nyhetsbrev Mars 2026

Informationen finns också på [www.kisang.se](http://www.kisang.se)

I dessa dagar känns det som att våren har kommit till Kisäng. Sol, värme, gula fjärilar och fågelkvitter förgyller dagarna. Barnen har tagit fram cyklarna och många har säkert fikat utomhus i lä från vindarna.



### Skräppost

I vinter har vi sett att det endast är runt 45% av våra medlemmar som läser e-post från KSF. Ett skäl kan vara att e-posten kan ha hamnat i skräpposten. Kontrollera därför gärna din skräppost och markera våra utskick som "inte skräppost" om de hamnar där. Om du ännu inte har registrerat din e-postadress ber vi dig göra det på adressen [medlemsadmin@kisang.se](mailto:medlemsadmin@kisang.se)

### Säkerställ att du får viktig information snabbt

Styrelsen vill bygga upp SMS-listor till medlemmarna på alla våra spår. Då kan vi snabbt informera berörda boende, till exempel vid vattenavstängningar för ett specifikt spår. Skicka därför gärna ditt mobilnummer och din adress till: [medlemsadmin@kisang.se](mailto:medlemsadmin@kisang.se).

### Vattenverket och vårt ledningsnät

En huvudventil är nu installerad på vattenledningen mellan Harspåret och Björnsåret. Vid arbetet med denna upptäcktes en mindre läcka i en sprucken koppling på Harspåret som åtgärdades samtidigt. Vi har en eller flera mindre läckor i vårt ledningsnät för tillfället. Sökning pågår.

### Vägarna

Årets djupa tjäle och efterföljande tjällossning har skadat den redan slitna Kisängsvägen. Allra sämst är det innan fyrvägs korsningen och där Kisängsvägen svänger in på Rävspåret. Vi har åtgärdat en del, men mer kan komma behöva göras. Sladdning av alla grusvägar med efterföljande saltning för att binda vägdammet kommer utföras tidigast i mars/april.

### Valberedningen

Är du intresserad att arbeta i styrelsen eller i de olika arbetsgrupperna? Då kan du mejla till [valberedningen@kisang.se](mailto:valberedningen@kisang.se)

*Med önskan om en fortsatt fin vår  
Styrelsen för KSF*